



交易时段地图

1. 交易时段地图.....	2
1.1 新闻标记.....	2
1.2 浮动盈亏，账户信息和颜色代码.....	3
1.3 交易时段长条.....	3

1. 交易时段地图

交易时段地图显示您在交易日“交易时段”的当地时间，即当机构交易商在悉尼、东京、伦敦和纽约最活跃的核心交易时间。

（例如，东京交易时间为 GMT 晚上 11 点到早上 8 点，或者东京时间早上 8 点到下午 5 点。）

交易时段地图还显示各交易时段的[未来新闻事件](#)；有关您的[浮动盈亏和账户净值](#)的信息；以及各交易时段的[价格活动](#)。



请注意：当前时间是根据您的计算机时钟，其准确性取决于您的计算机时钟是否准确。

1.1 新闻标记

地图底部的长条显示的是未来新闻事件的标记，如非农就业数据。（当前时间右侧的名目并非过去的事件：未来还有很长一段时间。）

每个标记都进行颜色编码，以显示其重要性：红色代表高影响力的事件；橙色代表中等影响力，而灰色代表较低的影响力。

你可以将鼠标悬停在标记上显示提示框，展示具体事件，并点击标记查看完整的内容。例如：

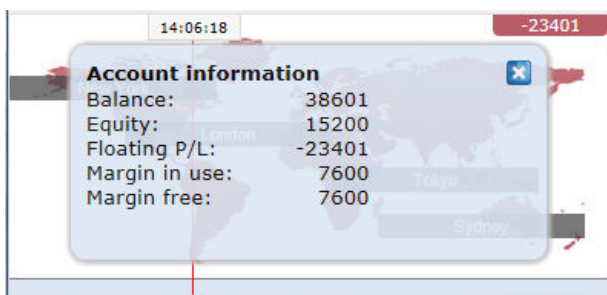


1.2 浮动盈亏，账户信息和颜色代码

地图顶部的方框显示您账户当前的浮动盈亏（如有）。在上例中，浮动盈亏是亏损 TODO。

地图的颜色代码取决于浮动盈亏：绿色代表盈利，红色代表亏损，灰色代表没有未平仓头寸。

点击盈亏方框，可以显示账户概况。例如：

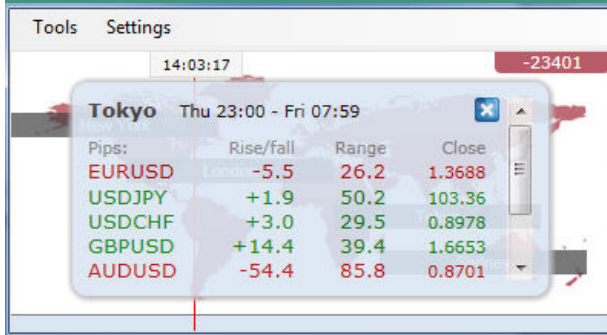


1.3 交易时段长条

如果您将鼠标悬停在交易时段长条，例如“悉尼”，您将看到显示当前悉尼当地时间的工具提示，以及该地区的核心交易开盘或收盘时间。

您还可以点击交易时段长条，显示交易时段主要代码的价格走势概要。

下方的例子显示东京最近的交易。欧元美元在交易时段下跌 5.5 点，交易范围是 26.2 点，收盘价格是 1.3688。



请注意：交易时段地图所使用的价格是多个经纪商的平均价格，可能和您的经纪商显示的价格有非常细微的差别。